

TEACHING STAFF

講師紹介

SACHIの教育スタッフは、留学生支援や、ビジネス日本語指導、プログラム開発、キャリアコンサルタントの資格を有するなど、経験と実力を兼ねそなえた教師がそろっています。だからこそ、学生一人ひとりの個性を重視しつつ、将来日本社会で必要となる日本語やビジネスに関する知識と技能を指導し、実力を最大限に伸ばすことができるのです。



校長
Morio Ohyama
大山 守雄

国際基督教大学 (ICU) 大学院行政学研究科修了。高校時代に米国、大学時代にスペインに留学し、さまざまな国からの留学生と親交を深める。大学卒業後は名古屋YMCA英語専門学校で主任講師として英語教育に携わる。財AFS日本協会事務局長を経て、愛知県立大学、兵庫教育大学で特任准教授としてグローバル人材育成に携わるなど、留学指導において豊かな経験を有する。

Message

地球の未来を担う若者を育てる環境が提供できるように、スタッフ一同は皆さんと共に歩んでいきます。

教育部門長
Atsumi Miyatani
宮谷 敦美

大阪外国語大学 (現、大阪大学) 大学院外国語学研究科修了、神戸大学大学院経営学研究科修了。岐阜大学留学生センター講師を経て、愛知県立大学外国語学部教授として、日本語教員養成やグローバル人材育成に携わる。さまざまな出身国の留学生に対して30年以上の日本語教育の経験を有し、教育プログラム・教材開発を得意分野としている。

Message

自分自身を表現できることばに「日本語」を加えることで、自己理解を深め、可能性を拡げていきましょう！

専任講師
Sekai Noro
野呂 世界

愛知県立大学外国語学部中国学科卒業、日本語教員課程 (副専攻) 修了。大学卒業後は、愛知県の日本語学校で日本語教師として活躍している。日本語学習者に寄り添ったコミュニケーション支援を得意とする。

Message

勉強は楽しむことが一番です。失敗を恐れずに一緒にチャレンジしましょう！

講師
Miho Ito
伊藤 美保

南山大学大学院人間文化研究科修了。日本語学校や大学等で30年近く日本語教師として活躍している。キャリアコンサルタントの国家資格も有し、キャリア育成のための日本語指導を得意とする。大学や研修機関等でEPA介護福祉士候補者や看護・リハビリを学ぶ留学生を対象とした豊富な日本語教育経験を有する。

Message

お互いの幸せのために「心が通うコミュニケーション」を大切にしています。

講師
Takako Kariya
苅谷 大佳子

名古屋外国語大学大学院国際コミュニケーション研究科修了。日本語学校や大学等で30年近く日本語教師として活躍している。愛知県内の大学で10年以上の日本語教育経験を有する。また、社会参加をテーマに地域の日本語活動に長く関わり、外国人児童生徒の日本語指導や、地域日本語教育コーディネーターとしても活躍している。

Message

日本語で伝えあうことを楽しみましょう。そして、仲良くなりましょう。

FACILITY

留学生が学びやすい環境



ひとり1台PC完備したパソコンルームで、日本語力と共に、スライド作成やプレゼンスキルも身につけます。



ランチを食べながら交流したり、グループワークやワークショップなどの学習活動ができるコミュニケーションスペース。



先生やスタッフとの距離が近い職員室。いつでも質問できる開放的な雰囲気のオープンスペースです。

STUDENT DORMITORY

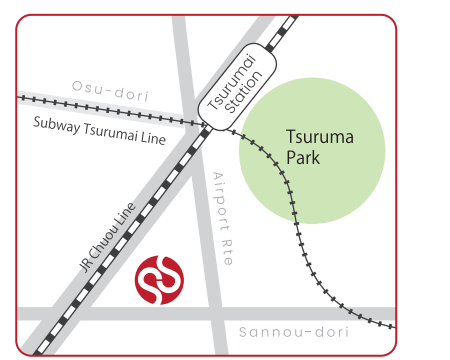
学生寮完備

SACHIはあなたの留学生生活の経験を最大値にできるよう、学生寮を運営しています。自転車通勤できる範囲にアパートやシェアハウスがあり、移動に時間をとられずきません。また、地域のNPO等との連携もあります。生活費をおさえつつ便利で安心できる生活環境を整えているからこそ、勉学に集中することができるのです。

INFORMATION

学校情報

学校名	SACHI International School
設立	2024年8月
校長	大山 守雄
事業内容	留学生教育事業、企業向けオンライン日本語教育事業
住所	〒466-0064 愛知県名古屋市昭和区鶴舞2丁目17-17 鶴舞ベルビル3階
TEL	052-888-7755
E-Mail	info@sachi-jp.org



本校までのアクセス
JR鶴舞駅または名古屋市営地下鉄鶴舞駅より徒歩15分



ホームページ
<https://sachi-jp.org>



SACHI International School
JAPANESE LANGUAGE SCHOOL IN NAGOYA



日本語学校
**Searching my way
to shine at SACHI**

SACHIから始めよう。 日本と世界をつなぐ あなただけのストーリー。

日本と世界をつなぐあなただけの物語を
SACHIで始めてみませんか。

異文化経験を通じて新たな自分を発見し
国際的なリーダーとして
世界へ羽ばたく未来が
あなたを待っています。

PHILOSOPHY

理念

日本と世界をつなぐ次世代のリーダーとなる
優れたグローバル人材の輩出を目指します。

SACHI International Schoolは、日本と世界をつなぐ次世代
リーダーを育成するための、理念、教育技術とカリキュラム、
学習環境、すべてがそろった学校です。
中長期的な視点からキャリアを探究し自己実現を果たせるよう、
日本語でのコミュニケーション能力の養成だけではなく、留学生
が自ら成長するための「自律学習能力」を身につけ、自己理解
に基づいたキャリア選択をうながす教育を提供します。

SACHI International School

JAPANESE LANGUAGE SCHOOL IN NAGOYA



Communicative Competence
日本でキャリアを伸ばすための
コミュニケーション力

Learning Autonomy
必要な能力を
自ら身につけていく力

Global Capability
異文化理解に基づく
グローバルな力

Searching my way to shine at SACHI

留学生自身が
輝く道を探求する

SACHI(幸)に集うすべての人が “幸”
日本語学習を通じて幸せになる

SACHIで
私の輝く道を見つける

FEATURES

教育の特徴

01 社会に通用するコミュニケーション能力と
社会人基礎力を育成

SACHIでは、技能別授業のほかに、キャリア日本語やプロジェクト科目で
学びます。これらの授業では、企業で働くプロへのインタビューを行うなど、
実践的なコミュニケーションにもとづく日本語を学びます。
また日本語でのパソコンスキルの養成や日本の企業文化理解をカリキュラムに
取り入れ、卒業後もスムーズに次のステップに進めるようなプログラムを提供
しています。

02 ビジネス会議に参加・交渉できる
日本語能力 (B2レベル) を育成

SACHIが目標とするB2レベル (JLPT N2~N1相当) の日本語能力は、ビジネス
場面で会議や交渉ができるレベルです。
SACHIでしっかり学ぶことで、母国で身につけた専門性を活かし、日本で
キャリアを積み上げていくことが可能になります。

03 卒業後のキャリアをみずえた
教育支援

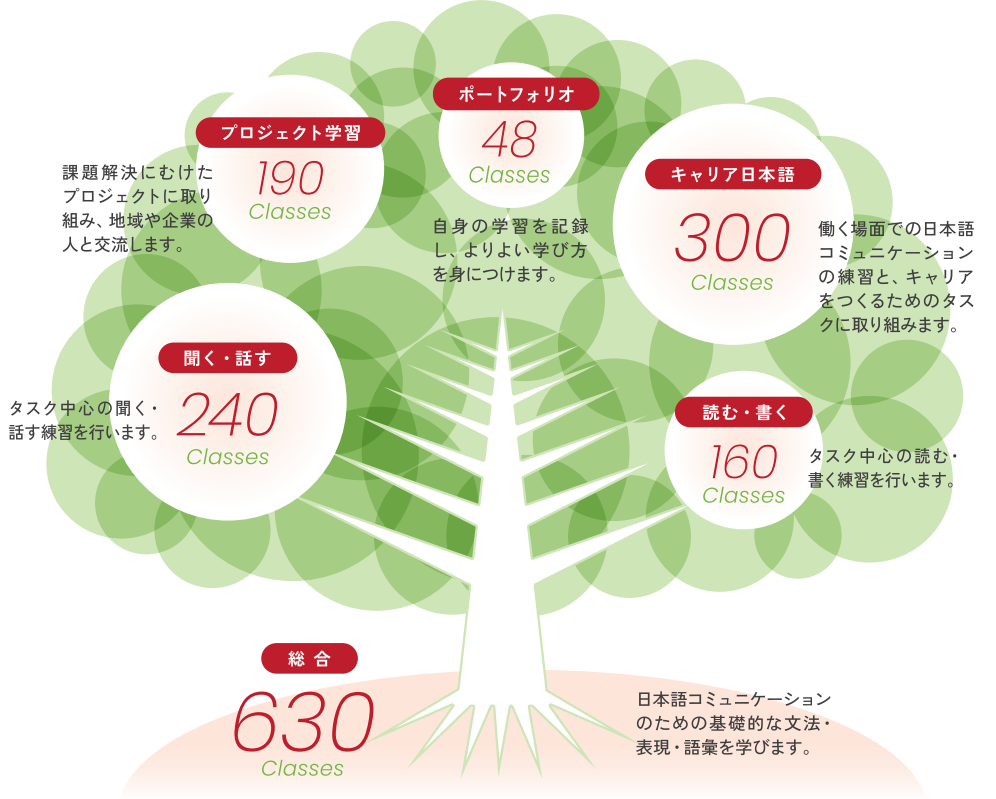
SACHIでは、入学1年目から社会人のビジターセッションや企業との交流会を
カリキュラムとして取り入れています。具体的にイメージした「私だけのキャリア」
が実現できるよう、教職員がサポートします。

留学コースの科目

Course Subjects

2年間の留学コースで、A1 (JLPT N5
レベル) から、B2 (JLPT N2以上レベル)
の日本語コミュニケーション能力を身に
つけます。日本社会で活躍するために
必要な「話す (やりとり・発表)、聞く、
読む、書く」能力と「日本語でのパソコン
操作」技能をバランスよく習得します。

授業は、午前クラスか午後クラスのどちらか
になります。土日祝は授業はありません。



LOCATION

SACHIの周辺環境

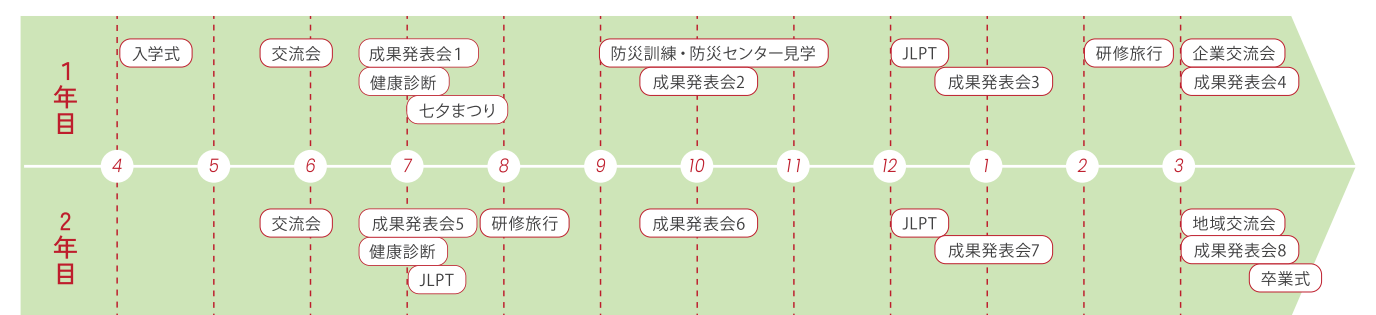
自然豊かな鶴舞公園と名古屋市立図書館が
近く、栄など都心へのアクセスも便利
学習環境が整った絶好のロケーション

SACHIの徒歩圏内には、名古屋市立図書館や自然
豊かな鶴舞公園があり、都心にありながら落ち着いた環境に恵まれています。
さらに、流行と文化の中心である栄や、アニメ関連の
ショップが集まる古くからの商店街の大須からも
近く、本校から徒歩で30~40分、交通手段も多く
短時間でアクセスできます。そのため、名古屋の
魅力を存分に体験しながら日本語を学ぶことが
できます。



EVENTS

年間行事



※進路や目的に応じて、JLPT (日本語能力検定) または、ビジネス日本語能力テスト (BLT) のどちらかを選択できます。

TUITION

学費

キャリアのための日本語B2コース (2年)

受験時のみ		入学時のみ	
入学検定料	20,000 円	入学金	65,000 円
		保険料	10,400 円

1年目	2年目		
初年度授業料	次年度授業料		
637,000 円	637,000 円		
※施設費・設備費	42,700 円	※施設費・設備費	42,700 円
※教材	30,000 円	※教材	30,000 円
※課外活動費	24,000 円	※課外活動費	24,000 円
※健康管理費	11,100 円	※健康管理費	11,100 円